

Relevé Mensuel
des Prix à Consommateurs
des Produits Alimentaires de Base

Mois de Décembre 2011

Edition n°:02

La tendance des prix sur le marché de détail des produits alimentaires de large consommation est, globalement, à la baisse au cours du mois considéré, à l'exception de la tomate fraîche, l'oignon, la courgette et les dattes (produits hors saison) ainsi que les viandes (rouge et blanche).

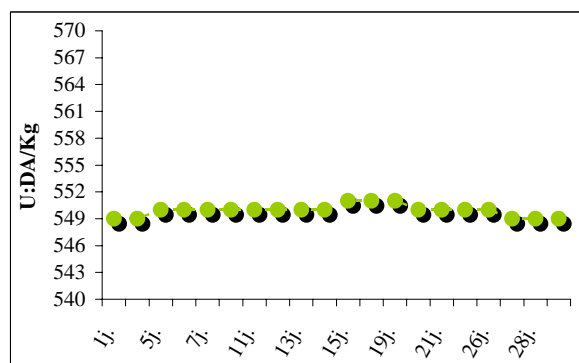
I- Produits d'épicerie :

1- Cafés :



Périodes	1ère semai.	2ème Semai.	3ème semai.	4ème semai.	mois déc. 20 11	mois nov. 2011
Prix (DA/Kg)	550	550	551	549	550	550
Evo.(%)	-	0	+0,1	-0,2	0	

Le prix des cafés s'est caractérisé par une stabilité durant la 2ème semaine du mois de décembre 2011 et une légère hausse de (+0,1%) durant la 3ème semaine. Une baisse de (-0,2%) a été enregistrée à la 4ème semaine du mois considéré.



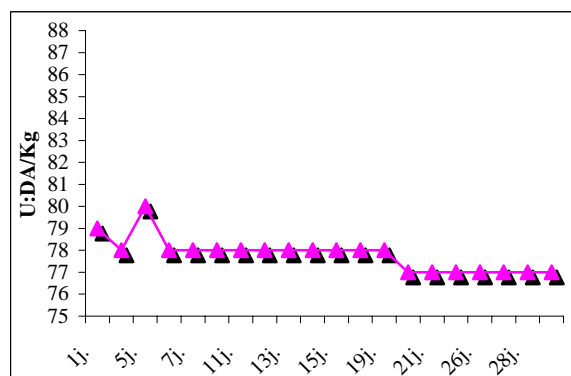
Le prix moyen mensuel des cafés a connu une stabilité par rapport au mois de novembre 2011.

2- Riz :



Périodes	1ère semai.	2ème Semai.	3ème semai.	4ème semai.	mois déc. 20 11	mois nov. 2011
Prix (DA/Kg)	79	78	78	77	78	81
Evo.(%)	-	-0,3	0	-1	-3	

Pour le prix du riz, des diminutions ont été enregistrées durant les 2ème et 4ème semaines, respectivement de (-0,3%) et (-1%) alors que la 3ème semaine a connu une stabilité.



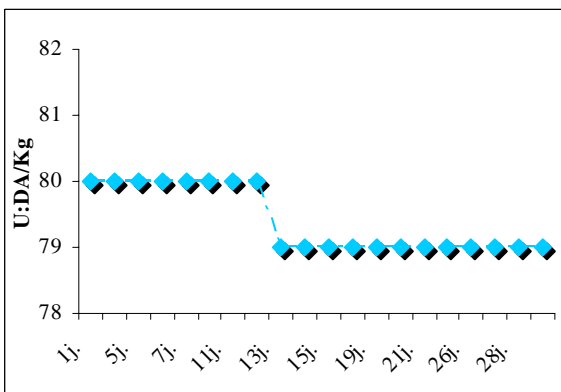
Le prix moyen mensuel du riz a baissé de (-3%) par rapport à la même période précédente.

3- Pâtes alimentaires :



Périodes	1ère semai.	2ème semai.	3ème semai.	4ème semai.	mois déc. 20 11	mois nov. 2011
Prix (DA/Kg)	80	79	79	79	79	80
Evo.(%)	-	-0,3	0	0	-1	

Le prix des pâtes alimentaires s'est caractérisé par une baisse durant la 2ème semaine de (-0,3%), une stabilité durant les 3ème et 4ème semaines du mois de décembre 2011.



Le prix moyen mensuel des pâtes alimentaires a régressé de (-1%) par rapport au mois précédent.

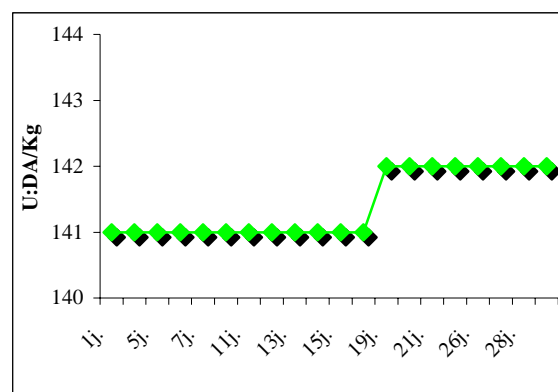
4- Concentré de tomate :



Périodes	1ère semai.	2ème Semai	3ème semai.	4ème semai.	mois déc. 20 11	mois nov. 2011
Prix (DA/Kg)	141	141	141	142	141	141
Evo.(%)	-	0	0	+0,4	0	0

Le prix du concentré de tomate s'est caractérisé par une stabilité durant les 2ème et 3ème semaine et une hausse pour la 4ème semaine de (+0,4%) du mois de décembre 2011.

Pour les prix moyens du mois considéré, comparé à celui du mois précédent, le concentré de tomate a connu une stabilité.



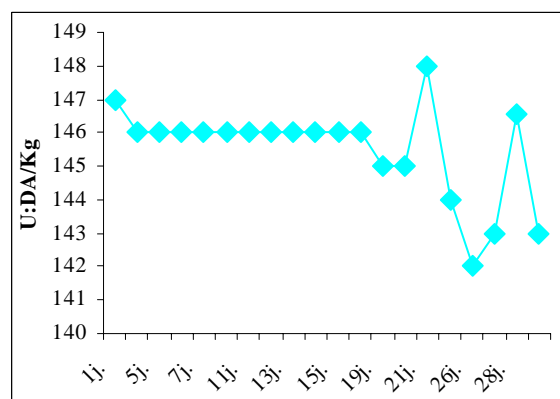
5- Haricots secs :



Périodes	1ère semai.	2ème semai.	3ème semai.	4ème semai.	mois déc. 20 11	mois nov. 2011
Prix (DA/Kg)	146	146	146	144	145	151
Evo.(%)	-	0	0	-1	-4	-4

Durant le mois de décembre 2011, les prix des haricots secs ont connu une stabilité durant les 2ème et 3ème semaine et une régression à la 4ème semaine de (-1%).

Le prix moyen mensuel des haricots secs a baissé de (-4%) par rapport au mois précédent.



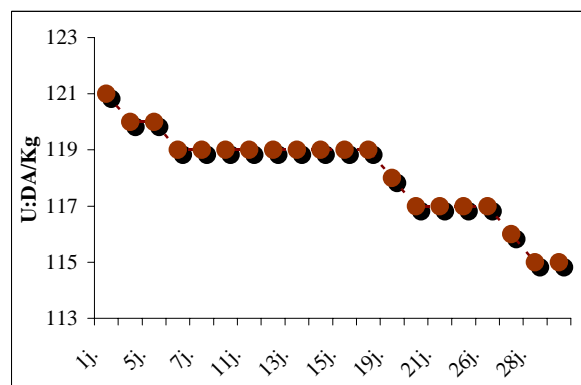
6- Lentilles :



Périodes	1ère semai.	2ème semai.	3ème semai.	4ème semai.	mois déc. 20 11	mois nov. 2011
Prix (DA/Kg)	120	119	118	116	118	123
Evo.(%)	-	-1	-1	-2	-4	-4

Pour les lentilles, les prix relevés, au cours du mois considéré, ont connu des diminutions durant les 2ème, 3ème et 4ème semaine de (-1%) à (-2%).

En outre, le prix moyen mensuel a diminué de (-4%) par rapport au mois de novembre 2011.



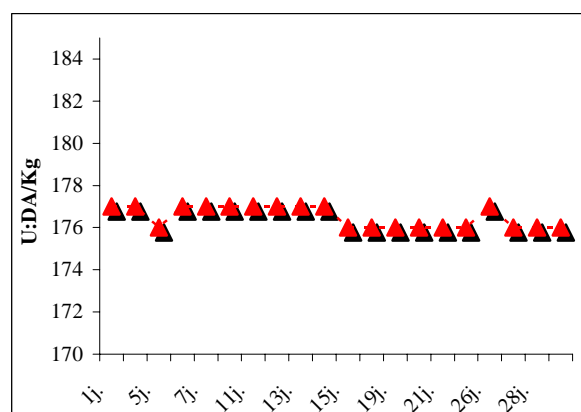
7- Pois Chiches :



Périodes	1ère semai.	2ème semai.	3ème semai.	4ème semai.	mois déc. 20 11	mois nov. 2011
Prix (DA/Kg)	177	177	176	176	177	175
Evo.(%)	-	0	-0,2	0	+1	+1

Les prix des pois chiches ont enregistré une stabilité durant les 2ème et 4ème semaine et une baisse à la 3ème semaine du mois considéré.

Le prix moyen mensuel des pois chiches a augmenté de (+1%) au mois de décembre 2011, par rapport au mois précédent.



II- Légumes Frais :

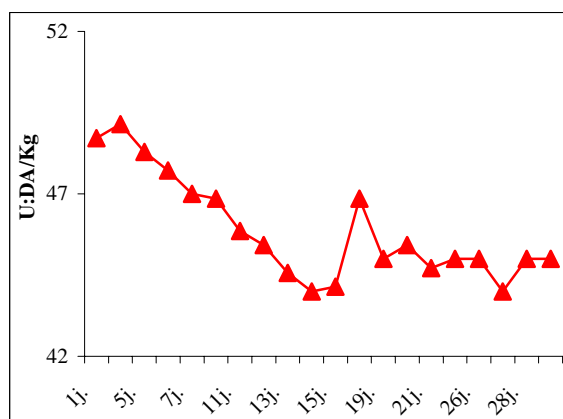
1- Pomme de terre :



Périodes	1ère semai.	2ème semai.	3ème semai.	4ème semai.	mois déc. 20 11	mois nov. 2011
Prix (DA/Kg)	48	45	45	45	46	52
Evo.(%)	-	-6	0	0	-11	

Le mois de décembre 2011 a enregistré une baisse des prix de la pomme de terre pour la 2ème semaine (-6%) et une stabilité pour les 3ème et 4ème semaine.

Le prix moyen de la pomme de terre, relevé au cours du mois de décembre 2011, a baissé de (-11%) par rapport au mois précédent.



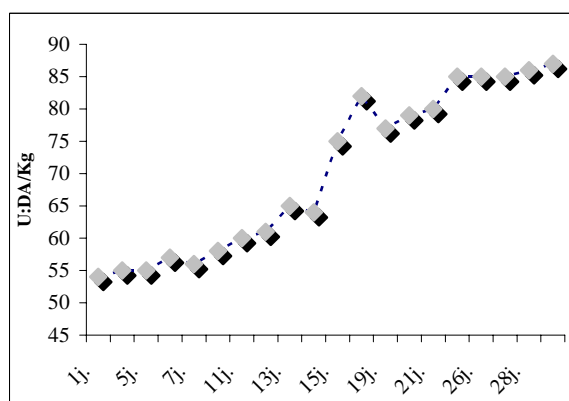
2- Tomate Fraîche :



Périodes	1ère semai.	2ème semai.	3ème semai.	4ème semai.	mois déc. 20 11	mois nov. 2011
Prix (DA/Kg)	55	62	78	86	70	58
Evo.(%)	-	+12	+27	+9	+21	

Durant le mois de décembre 2011, la tendance des prix à consommateurs est à la hausse durant toutes les semaines du mois, allant de (+9%) à (+27%) pour la tomate fraîche.

Le prix moyen mensuel de ce produit s'est accru de (+21%) par rapport à la même période précédente.



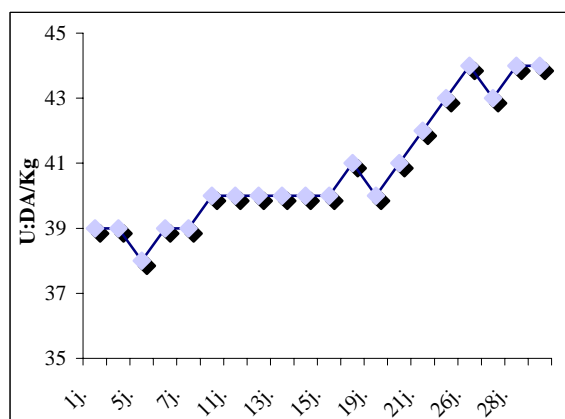
3- Oignon :



Périodes	1ère semai.	2ème semai.	3ème semai.	4ème semai.	mois déc. 20 11	mois nov. 2011
Prix (DA/Kg)	39	40	41	44	41	39
Evo.(%)	-	+3	+3	+7	+4	

L'oignon s'est caractérisé par des hausses des prix durant toutes les semaines du mois de décembre 2011, variant de (+3%) à (+7%).

Ainsi, le prix moyen mensuel a augmenté de (+4%) par rapport au mois de novembre 2011.



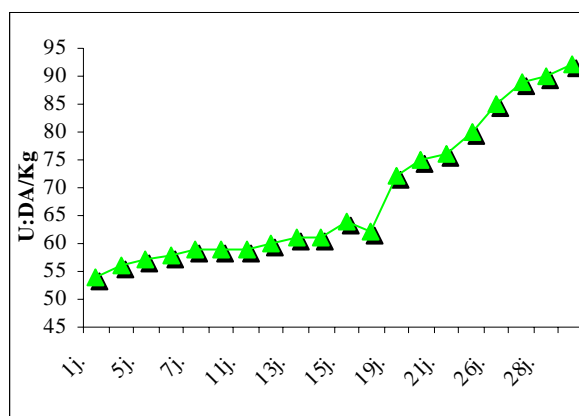
4- Courgette :



Périodes	1ère semai.	2ème semai.	3ème semai.	4ème semai.	mois déc. 20 11	mois nov. 2011
Prix (DA/Kg)	57	60	70	87	69	61
Evo.(%)	-	+6	+16	+25	+13	

La courgette s'est caractérisée par des hausses importantes des prix au stade de détail durant les trois semaines du mois de décembre 2011.

Par rapport au mois de novembre 2011, le prix moyen de la courgette, relevé lors du mois considéré, a augmenté de (+13%).



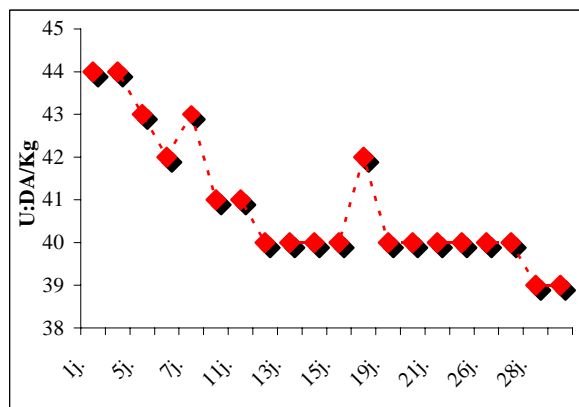
5- Carotte :



Périodes	1ère semai.	2ème semai.	3ème semai.	4ème semai.	mois déc. 20 11	mois nov. 2011
Prix (DA/Kg)	43	41	40	40	41	49
Evo.(%)	-	-6	-1	0	-17	

Au cours du mois considéré, le prix de la carotte a connu une baisse durant les 2ème et 3ème semaine, soit respectivement (-6%) et (-1%) et une stabilité pour la 4ème semaine.

Le prix moyen mensuel de la carotte a connu une nette diminution de (-17%) durant le mois de décembre 2011, par rapport à la même période précédente.



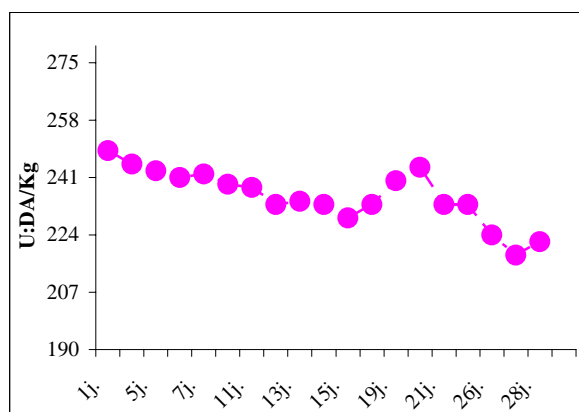
6- Ail :



Périodes	1ère semai.	2ème semai.	3ème semai.	4ème semai.	mois déc. 20 11	mois nov. 2011
Prix (DA/Kg)	244	236	236	224	235	263
Evo.(%)	-	-3	0	-5	-11	

Lors du mois de décembre 2011, le niveau moyen des prix de l'ail s'est caractérisé par des baisses respectives de (-3%) et de (-5%) durant les 2ème et 4ème semaines et une stabilité pour la 3ème semaine.

Le prix moyen du mois de décembre 2011 a diminué de (-11%) par rapport au mois précédent.



III- Fruits Frais :

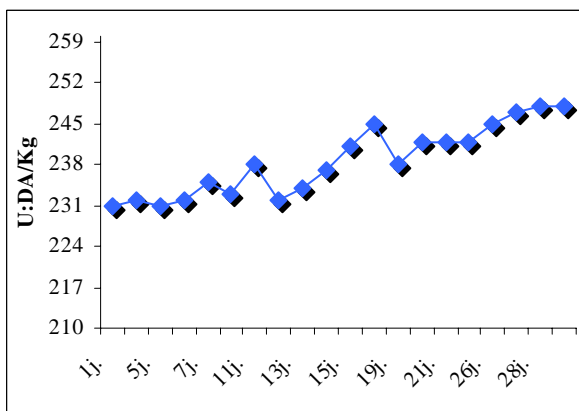
1- Dattes :



Périodes	1ère semai.	2ème semai.	3ème semai.	4ème semai.	mois déc. 20 11	mois nov. 2011
Prix (DA/Kg)	232	235	242	246	239	222
Evo.(%)	-	+1	+3	+2	+8	

Le mois de décembre 2011 s'est caractérisé par une légère hausse des prix moyens des dattes allant de 232 à 246DA/Kg, durant toutes les semaines du mois considéré.

Le prix moyen mensuel des dattes a augmenté de (+8%) par rapport à la même période précédente.



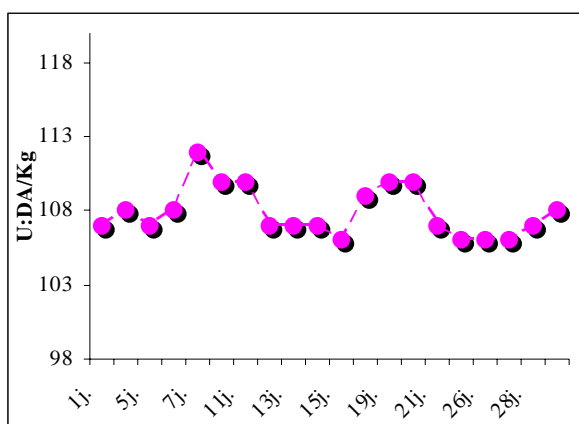
2- Pommes locales :



Périodes	1ère semai.	2ème semai.	3ème semai.	4ème semai.	mois déc. 20 11	mois nov. 2011
Prix (DA/Kg)	108	108	108	107	108	111
Evo.(%)	-	0	0	-1	-3	

En décembre 2011, le niveau moyen des prix des pommes locales s'est caractérisé par une stabilité durant les 2ème et 3ème semaine et une régression de (-1%) à la 4ème semaine du mois considéré.

Le prix moyen des pommes locales est à la baisse (-3%) durant le mois de décembre 2011 par rapport au mois précédent.



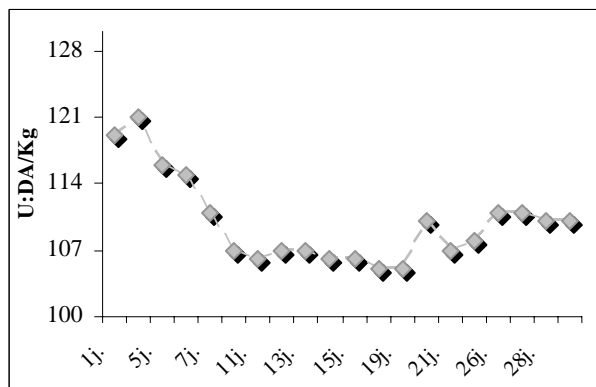
3- Oranges :



Périodes	1ère semai.	2ème semai.	3ème semai.	4ème semai.	mois déc. 20 11	mois nov. 2011
Prix (DA/Kg)	117	106	106	110	110	141
Evo.(%)	-	-9	0	+3	-22	

Le mois de décembre 2011 s'est caractérisé par une baisse des prix moyens des oranges durant la 2ème semaine (-9%) et une stabilité durant la 3ème semaine puis une reprise de (+3%) pendant la 4ème semaine.

Le prix moyen mensuel des oranges a reculé de (-22%) au mois de décembre 2011, par rapport au mois précédent.



IV- Viandes rouges et blanches :

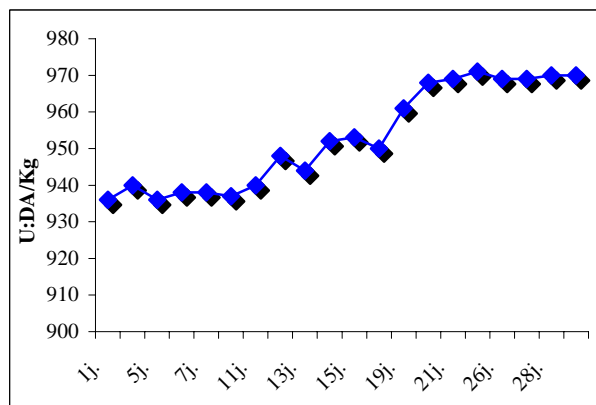
1- Viande ovine locale :



Périodes	1ère semai.	2ème semai.	3ème semai.	4ème semai.	mois déc. 20 11	mois nov. 2011
Prix (DA/Kg)	938	944	960	970	953	889
Evo.(%)	-	+0,7	+2	+1	+7	

La viande ovine locale s'est caractérisée par des hausses des prix durant toutes les semaines du mois de décembre 2011 allant de (+0,7) à (+2%).

Le prix moyen mensuel de la viande ovine locale a enregistré une augmentation de (+7%) au mois de décembre 2011, par rapport au mois précédent.



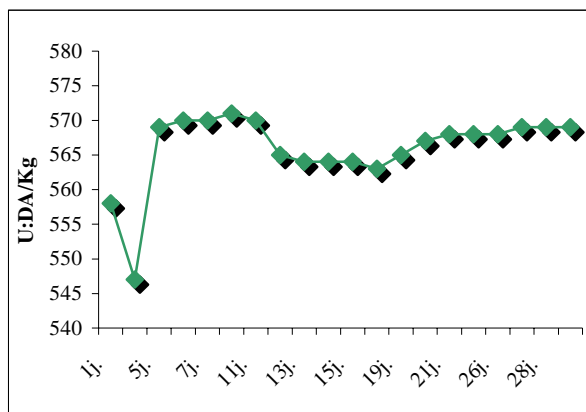
2- Viande bovine congelée :



Périodes	1ère semai.	2ème semai.	3ème semai.	4ème semai.	mois déc. 20 11	mois nov. 2011
Prix (DA/Kg)	563	567	565	569	566	555
Evo.(%)	-	+1	-0,3	+1	+2	

Le mois de décembre 2011 a connu une augmentation des prix de (+1%) aux 2ème et 4ème semaine et une baisse de (-0,3%) à la 3ème semaine.

Le prix moyen mensuel de la viande bovine congelée s'est accru de (+2%) au mois de décembre, par rapport à la même période précédente.



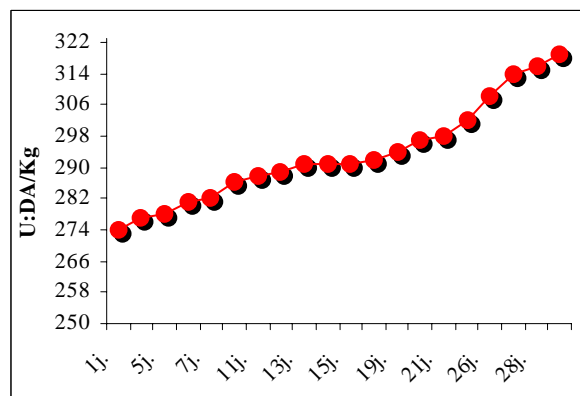
3- Viande blanche (poulet) :



Périodes	1ère semai.	2ème semai.	3ème semai.	4ème semai.	mois déc. 20 11	mois nov. 2011
Prix (DA/Kg)	279	289	294	312	293	268
Evo.(%)	-	+4	+2	+6	+9	

Durant le mois de décembre 2011, la tendance des prix à consommateurs est à la hausse pour la viande blanche (poulet).

Le prix moyen mensuel du poulet a augmenté de (+9%) au mois de décembre 2011, par rapport au mois précédent.



Relevé quotidien des prix de détail des produits alimentaires de base durant le mois de décembre 2011

U:DA/Kg

Produits	SEMAINE 1					SEMAINE 2					SEMAINE 3					SEMAINE 4					Mois de Déc.2011	Mois de Nov.2011
	1j.	4j.	5j.	6j.	7j.	8j.	11j.	12j.	13j.	14j.	15j.	18j.	19j.	20j.	21j.	25j.	26j.	27j.	28j.	29j.		
1- Produits d'épicerie :																						
Semoule Supérieure	998	998	998	998	998	998	998	998	998	998	998	998	998	998	998	998	998	998	998	998	998	998
Semoule ordinaire	900	900	900	900	900	900	900	900	900	900	900	900	900	900	900	900	900	900	900	900	900	900
Farine conditionnée	41	41	41	41	41	41	41	41	41	41	41	41	41	41	41	41	41	41	41	41	41	41
Sucre blanc	87	87	87	87	87	87	87	87	87	87	87	87	87	87	87	87	87	87	87	87	87	87
Farine infantile	192	191	191	191	191	191	191	191	191	191	191	191	191	191	191	191	197	197	206	206	193	191
Lait en poudre infantile	305	306	306	306	306	306	306	307	307	307	308	308	308	307	307	307	307	307	307	307	307	306
Lait en poudre adultes	255	256	256	256	256	256	256	257	257	257	257	257	260	260	260	260	260	261	261	261	258	255
Cafés verts	549	549	550	550	550	550	550	550	550	550	551	551	551	550	550	550	550	549	549	549	550	550
Thé	403	402	402	402	402	402	402	402	402	402	402	402	408	408	408	408	408	408	408	408	404	402
Levure sèche	346	345	345	345	345	345	345	345	345	345	345	345	345	345	345	358	358	358	372	372	350	345
Huiles alimentaires (5L)	586	586	586	585	585	586	586	585	585	585	585	585	585	585	585	585	585	585	585	585	585	585
Riz	79	78	80	78	78	78	78	78	78	78	78	78	78	77	77	77	77	77	77	77	78	81
Pates alimentaires	80	80	80	80	80	80	80	80	79	79	79	79	79	79	79	79	79	79	79	79	79	80
Concentré de tomate	141	141	141	141	141	141	141	141	141	141	141	141	142	142	142	142	142	142	142	142	141	141
Haricots secs	147	146	146	146	146	146	146	146	146	146	146	146	145	145	148	144	142	143	147	143	145	151
Lentilles	121	120	120	119	119	119	119	119	119	119	119	119	118	117	117	117	117	116	115	115	118	123
Pois chiches	177	177	176	177	177	177	177	177	177	177	176	176	176	176	176	176	177	176	176	176	177	175
2- Légumes et Fruits frais:																						
Pomme de terre	49	49	48	48	47	47	46	45	45	44	44	47	45	45	45	45	45	44	45	45	46	52
Tomate fraîche	54	55	55	57	56	58	60	61	65	64	75	82	77	79	80	85	85	85	86	87	70	58
Oignon	39	39	38	39	39	40	40	40	40	40	40	41	40	41	42	43	44	43	44	44	41	39
Salade	65	62	61	61	62	59	58	57	58	57	57	58	57	58	58	57	57	59	59	60	59	69
Courgette	54	56	57	58	59	59	59	60	61	61	64	62	72	75	76	80	85	89	90	92	68	61
Carotte	44	44	43	42	43	41	41	40	40	40	40	42	40	40	40	40	40	40	39	39	41	49
Poivron	97	99	102	106	107	112	117	116	114	114	115	119	116	115	118	120	125	126	127	123	114	95
Piment	116	116	116	116	117	121	121	115	115	113	118	124	118	117	116	115	116	115	115	118	117	119
Haricot vert	82	82	83	83	85	90	95	84	88	91	100	110	103	108	111	119	126	131	140	145	103	94
Betterave	49	49	50	49	50	49	50	48	48	47	48	48	47	48	48	48	48	48	48	48	48	52
Ail	249	245	243	241	242	239	238	233	234	233	229	233	240	244	233	233	224	218	222	221	235	263
Dattes	231	232	231	232	235	233	238	232	234	237	241	245	238	242	242	242	245	247	248	249	239	222
Pommes d'importation	188	187	187	185	190	189	191	192	191	189	188	190	187	186	187	186	184	185	187	187	188	190
Pommes locales	107	108	107	108	112	110	110	107	107	107	106	109	110	110	107	106	106	106	107	108	108	111
Bananes	127	125	125	126	128	124	123	124	123	124	124	127	128	127	128	130	131	132	130	131	127	136
Mandarines	112	111	109	109	107	102	100	103	99	99	97	96	100	100	102	104	105	111	111	112	104	110
Oranges	119	121	116	115	111	107	106	107	107	106	106	105	105	110	107	108	111	111	110	110	110	137
3- Viandes et œufs																						
Ovine locale	936	940	936	938	938	937	940	948	944	952	953	950	961	968	969	971	969	969	970	970	953	889
Bovine locale	854	853	853	863	863	861	863	870	868	870	873	874	869	872	873	871	871	872	861	873	866	846
Bovine congelée	558	547	569	570	570	571	570	565	564	564	564	563	565	567	568	568	568	569	569	569	566	555
Poulet	274	277	278	281	282	286	288	289	291	291	291	292	294	297	298	302	308	314	316	319	293	268
(Œufs (Unité))	10	10	10	10	10	10	10	10	10	10	10	10	10	10	10	10	10	10	10	10	10	11